

LANCER TON ACTIVITÉ D'ACCOMPAGNEMENT EN LIBÉRAL

FORMATION COLLECTIVE

14h

100% en distanciel

Éligible au financement CPF



SESSION COLLECTIVE

Intègre les compétences entrepreneuriales liées au démarrage, à la mise en œuvre, au développement ainsi qu'à la pérennisation de ton projet de création d'entreprise.

PUBLIC CONCERNÉ

Tout professionnel souhaitant démarrer une activité libérale.

PRÉ REQUIS

- Être titulaire d'un diplôme ou d'une expérience dans le domaine de l'accompagnement
- S'inscrire dans une démarche d'entrepreneuriat

MODALITÉS

- 2 Jours consécutifs (9h-17h)
- À dates fixes
- En visioconférence

CONTENU PÉDAGOGIQUE

- Powerpoint
- Vidéos
- Exercices pratiques
- Quiz

SUIVI

- Questionnaire évaluation pré-test et post-test
- Émargements par demi-journée
- Enquête de satisfaction
- RDV individuel post formation

DÉMARRE TON ACTIVITÉ LIBÉRALE AVEC SÉRÉNITÉ

OBJECTIFS :

- ✓ Définir un projet cohérent
- ✓ Maîtriser les étapes clés de la création.
- ✓ Étudier la viabilité financière du projet
- ✓ Choisir et créer ton statut juridique
- ✓ Connaître les outils de gestion

Tarif (net de taxes) :
1490 € / personne

SESSION COLLECTIVE



PROGRAMME

JOUR 1 : CHEMINER SON PROJET

MATINÉE : I/ DE L'IDÉE AU PROJET

- Analyser ses compétences métier
- Définir ses motivations
- Recenser les qualités pour se lancer

APRÈS-MIDI : II/ AFFINER SON PROJET

- Identifier les besoins
- Définir son offre
- Choisir son statut
- Déterminer ses tarifs

JOUR 2 : CRÉER ET GÉRER SON ENTREPRISE

MATINÉE : III/ CONCRÉTISER LE PROJET

- Connaître les aides liées à la création d'entreprise
- Créer son entreprise
- Se lancer

APRÈS-MIDI : IV/ GÉRER SON ACTIVITÉ

- Les procédures administratives
- La gestion financière
- La pratique


+ MALLETTE DE DOCUMENTS

+ PLAN D'ACTION

+ 1 RDV TUTORAT individuel de 1h en visio avec une formatrice pour un suivi à posteriori de la formation

LES 
DE CE FORMAT

 Échanges interactifs

 Définir un projet cohérent

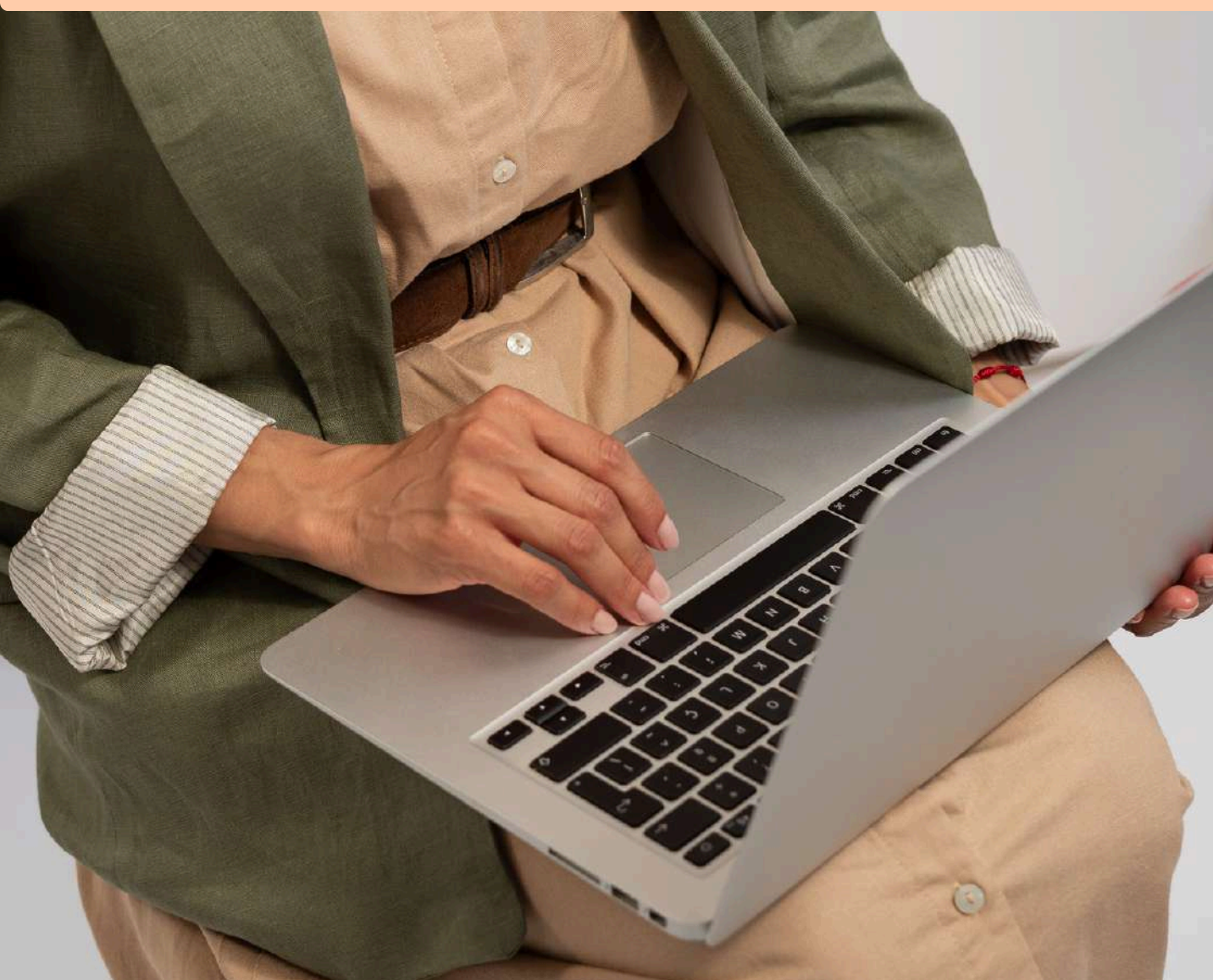
 Format intensif



MODALITÉS PRATIQUES

FORMATION

Suivant notre démarche qualité continue
Dernière mise à jour : Janvier 2025



LES FORMATRICES



Adeline

- ✔ Éducatrice spécialisée avec une expérience en milieu institutionnel et libéral.
- ✔ Certifiée formatrice, copywriting & SEO.
- ✔ Passionnée par le développement personnel, le mindset entrepreneurial et les techniques d'organisation
- ✔ Engagée à transmettre des outils concrets pour structurer et valoriser les projets.

Sandra

- ✔ Éducatrice spécialisée avec une expérience au Canada et en libéral.
- ✔ Certifiée formatrice & gestion des réseaux sociaux - Instagram.
- ✔ Spécialiste de l'identité visuelle, de la communication et du travail d'introspection pour définir des projets alignés.
- ✔ Passionnée par l'accompagnement des professionnels vers une activité libérale épanouissante.



L'ADMISSION



FORMATION "LANCER TON ACTIVITÉ D'ACCOMPAGNEMENT EN LIBÉRAL"

Cette formation, qui favorise l'accessibilité à un exercice en libéral, fait l'objet d'une procédure d'admission spécifique mise en place par Lib'Educ.

Celle-ci a pour objectif d'évaluer les diplômes et/ou l'expérience du candidat, la maturité de son projet de création d'entreprise, ainsi que sa motivation, afin d'optimiser ses chances de réussite et de garantir la qualité des interventions qui en découleront.

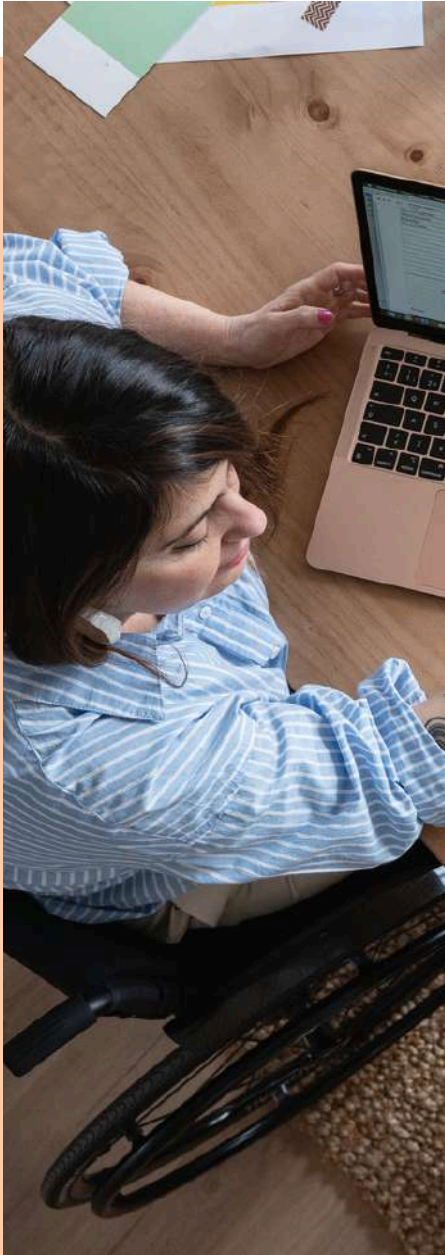
L'admission repose sur l'analyse des informations recueillies, permettant de déterminer si les conditions sont réunies pour accéder à la formation.

Quelle que soit l'issue de cette évaluation, le candidat sera informé des suites données à sa candidature.

En cas de validation par Lib'Educ, le candidat pourra finaliser son inscription selon les modalités détaillées dans les conditions générales de vente ci-après.



LES ADAPTATIONS



MODALITÉS D'ACCÈS AUX PERSONNES EN SITUATION DE HANDICAP

Lib'Educ met un point d'honneur à favoriser l'accès à toute personne souhaitant participer à nos formations.

Dans ce cadre, l'ensemble des modalités d'accès est étudié et adapté aux besoins spécifiques de chaque participant :

Lib'Educ veille à rendre la formation accessible à tous à travers :

- Adaptation des supports : Documents et rythmes ajustés selon les besoins spécifiques.
- Contact personnalisé : Nous collaborons avec des partenaires spécialisés pour répondre aux demandes spécifiques des personnes en situation de handicap.

Pour toute demande d'aménagement, contactez-nous à contact@libeduc.com.

Dans le cas où les ajustements proposés ne répondraient pas pleinement aux besoins des participants, Lib'Educ s'engage à s'inscrire dans une démarche d'amélioration des propositions d'adaptation, en collaboration avec les partenaires du secteur, conformément à la loi relative à l'égalité des droits et des chances du 11.02.2005.

LES MODALITÉS PÉDAGOGIQUES

Lib'Educ est certifiée Qualiopi. Elle respecte l'intégralité des conditions de référencement de la plateforme Mon Compte Formation permettant ainsi à chaque participant de pouvoir financer en toute ou partie la session choisie.

La formation repose sur une approche interactive et participative pour favoriser l'acquisition des compétences nécessaires à l'exercice libéral.

L'alternance entre apports théoriques et pratiques permet aux participants de s'appropriier les outils et concepts enseignés tout en les appliquant immédiatement dans des cas concrets.



Le contenu est spécialement conçu pour développer des compétences entrepreneuriales, essentielles à la réussite d'une activité libérale.



LE CONTENU DE LA FORMATION

Le programme est structuré autour de plusieurs modules clés :



Analyse et structuration du projet libéral :

- Identifier les motivations, les compétences et les ressources nécessaires.
- Évaluer la faisabilité du projet et définir sa vision entrepreneuriale.



Création de l'offre de service :

- Déterminer les besoins du public cible.
- Élaborer une proposition de valeur différenciante.
- Structurer une offre cohérente et adaptée.



Aspects juridiques et administratifs :

- Choisir le statut juridique adapté.
- Comprendre les obligations fiscales et comptables.
- Accéder aux aides à la création d'entreprise.



Stratégie commerciale et communication :

- Construire une identité visuelle professionnelle.
- Utiliser les outils numériques pour développer sa visibilité (réseaux sociaux, site web).
- Développer son réseau et sa clientèle.



Gestion et organisation de l'activité :

- Planifier et structurer son activité pour garantir sa pérennité.
- Maintenir un équilibre vie professionnelle et personnelle.

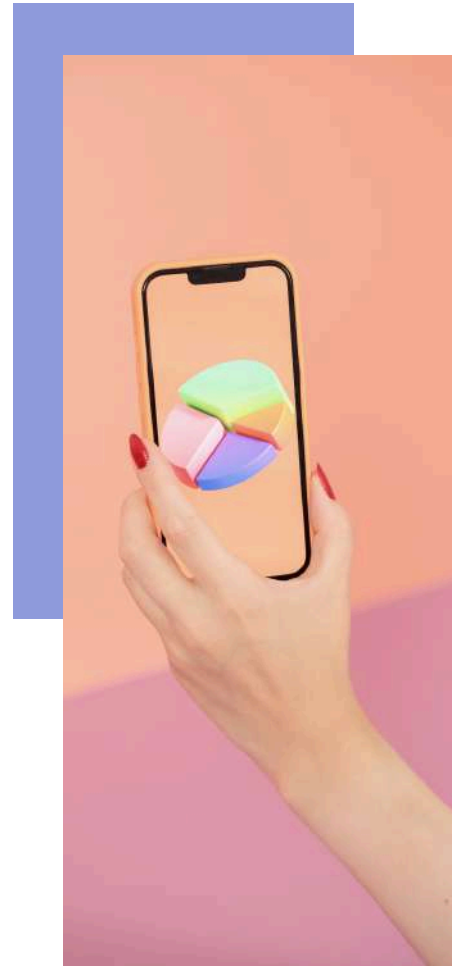


LES MOYENS TECHNIQUES

- ✓ Formation dispensée exclusivement en visioconférence interactive via la plateforme Zoom (ou autre logiciel spécifié). Un lien de connexion unique est envoyé à chaque participant.
- ✓ Nombre de participants limité à 10 pour garantir un accompagnement personnalisé et des échanges fluides.
- ✓ Accès à un replay en cas de problème technique.
- ✓ Supports pédagogiques fournis en format numérique (présentations, documents, modèles d'outils).

Les participants doivent disposer de :

- Un ordinateur ou une tablette avec une connexion internet stable.
- Une webcam et un micro fonctionnels pour faciliter les interactions.
- Le logiciel Zoom ou un navigateur compatible pour accéder à la formation.



LE SUIVI

- ✓ Lib'Educ s'assure de l'assiduité et de la présence des participants à la formation par le biais des feuilles d'émargement.
- ✓ Des attestations de présence peuvent également être délivrées au besoin.
- ✓ Une attestation de formation est délivrée au participant, par Lib'Educ, à l'issue de la formation suivie.
- ✓ Toute absence à une partie de la formation donne lieu à une modification de l'attestation.

LA PARTICIPATION



Afin de palier à la passivité du participant, induite par la visioconférence, Lib'Educ veille à maximiser l'implication et l'engagement :

- **Mises en situation et cas pratiques** : Chaque module inclut des exercices concrets pour appliquer les concepts abordés.
- **Temps d'échange entre participants** : Des moments de partage d'expérience favorisent l'enrichissement mutuel.
- **Quiz interactifs** : Des évaluations régulières permettent de valider les acquis de manière ludique.
- **Supports numériques** : Les participants disposent de ressources pédagogiques accessibles à tout moment.

Afin de faciliter les échanges dans le groupe, Lib'Educ restreint le nombre de participants aux formations en distanciel.

Pour éviter un décrochage émanant de problèmes techniques (problème de connexion, panne d'ordinateur...), Lib'Educ peut enregistrer la formation de façon à transmettre le replay aux participants concernés.

L'ACCOMPAGNEMENT POST-FORMATION

La formation inclut trois rendez-vous post-formation, organisés en visioconférence, d'une durée d'une heure chacun, avec une formatrice dédiée. Cette proposition s'inscrit dans une continuité pédagogique et permet d'assurer le suivi des participants à l'issue de la formation.

Ces rendez-vous permettent de :

- **Offrir un accompagnement personnalisé** adapté aux besoins spécifiques des participants.
- **Répondre aux questions** sur les étapes de concrétisation du projet.
- **Assurer un suivi post formation** pour maximiser les chances de succès du projet dans des conditions optimales.

Les participants peuvent également solliciter des réponses complémentaires par email pour approfondir certains sujets ou obtenir un suivi ponctuel.



LES ÉVALUATIONS

Une évaluation des participants est réalisée systématiquement à l'entrée et en fin de formation. Ces évaluations permettent d'assurer le suivi pédagogique et de garantir l'amélioration continue de nos formations et de nos intervenants.

L'évaluation de la formation s'appuie sur les outils suivants :

- ✓ **Questionnaire de pré-test** : Identification des attentes et des besoins spécifiques des participants avant le démarrage de la formation.
- ✓ **Questionnaire de post-test** : Validation des acquis, avec un seuil minimal de réussite de 80 % requis pour l'obtention de l'attestation de formation.
- ✓ **Auto-évaluation** : Mesure de la progression individuelle des participants au regard des objectifs de la formation.
- ✓ **Enquête de satisfaction** :
 - À chaud : Recueil des impressions et des retours immédiats des participants à la fin de la formation.
 - À froid : Enquête envoyée par email après la formation pour évaluer l'impact des acquis sur la mise en pratique.

Dans un souci d'amélioration continue, l'agence Lib'Educ s'engage à analyser les évaluations pour suivre les indicateurs suivants :

- ✓ **L'atteinte des objectifs ciblés** : Mesure de la correspondance entre les objectifs pédagogiques et les résultats obtenus.
- ✓ **L'approfondissement des connaissances et des pratiques** : Évaluation des progrès réalisés par les participants.
- ✓ **La prestation globale de la formation** : Analyse de la satisfaction des participants concernant le contenu, les modalités pédagogiques, et la qualité des interventions.

